

**Схема расположения границ публичного сервитута объекта электросетевого хозяйства:**  
"ВЛ-10 кВ ТП №220 - КТП №232-ТП №№301, 163 - КТП №№1080,1081, 309, 219 - КТП №1027  
г.Сыктывкар",  
расположенного по адресу: Республика Коми, г. Сыктывкар

Площадь испрашиваемого публичного сервитута 3580 кв.м

Каталог координат: Приложение 1 на 1 листе

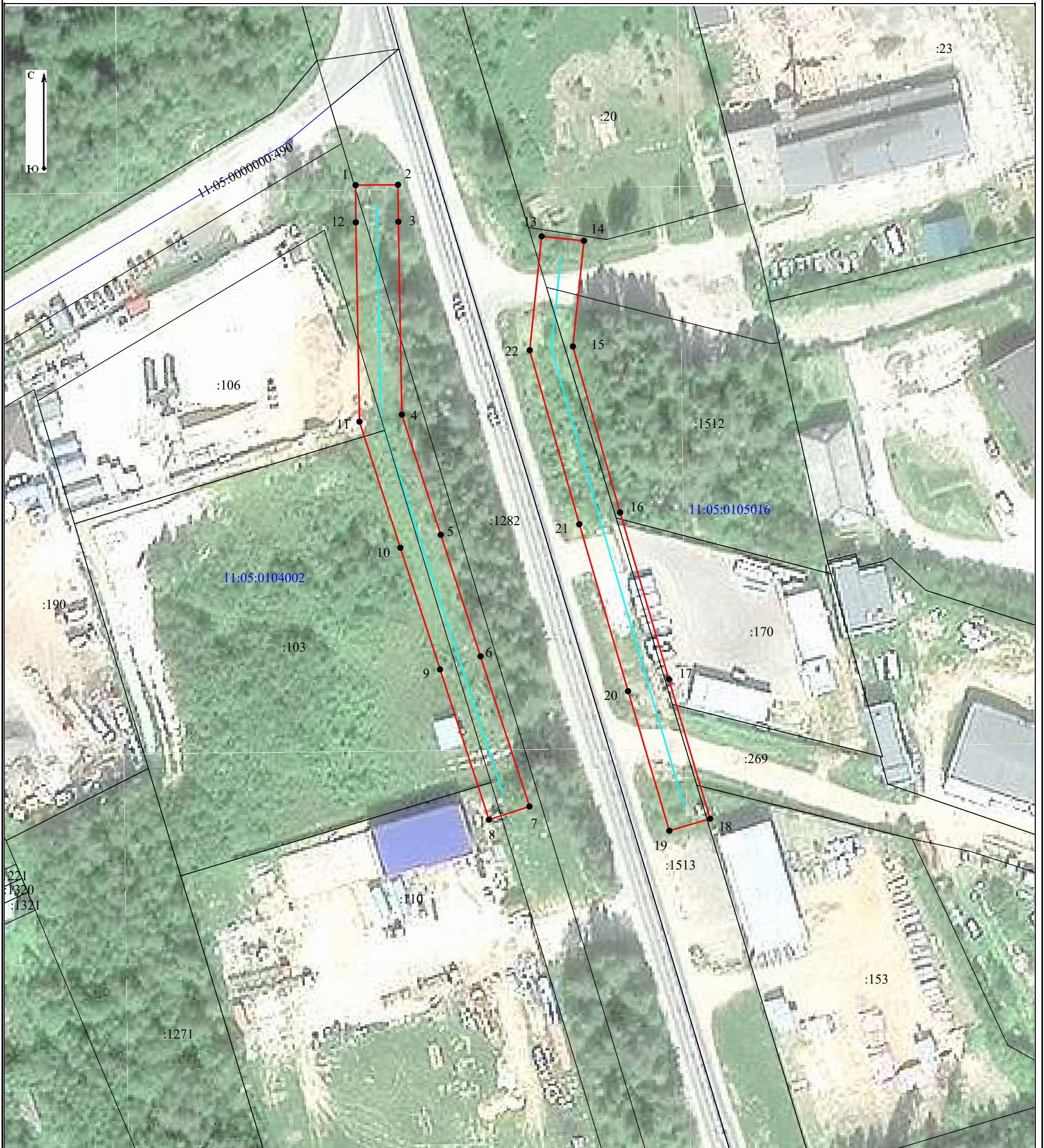
Система координат: МСК-11, зона 4

Кадастровые номера земельных участков, в отношении которых испрашивается публичный сервитут: 11:05:0104002:103, 11:05:0104002:106, 11:05:0104002:110, 11:05:0105016:1512, 11:05:0105016:1513, 11:05:0105016:153, 11:05:0105016:170, 11:05:0105016:269, 11:05:0104002:1282; земли кадастровых кварталов 11:05:0104002,11:05:0105016.

Утверждена







(наименование документа об утверждении, включая  
наименования органов государственной власти или  
органов местного самоуправления, принявших  
решение об утверждении схемы или подписавших  
соглашение о перераспределении земельных участков)

от \_\_\_\_\_ № \_\_\_\_\_



Масштаб 1:1 000

Условные обозначения:

-  - граница объекта электросетевого хозяйства;
-  - проектные границы публичного сервитута;
-  - номер и граница кадастрового квартала;
-  :21 - граница и кадастровый номер земельного участка, содержащегося в ЕГРН;
-  :21(1) - обозначение контура многоконтурного земельного участка;
-  • 1 - обозначение и номер характерной точки проектных границ публичного сервитута.

**Каталог координат границ публичного сервитута  
объекта электросетевого хозяйства:  
"ВЛ-10 кВ ТП №220 - КТП №232-ТП №№301, 163 - КТП №№1080,1081, 309, 219 - КТП №1027  
г.Сыктывкар"**

<b>Площадь публичного сервитута: 3580 кв.м.</b>		
<b>Метод определения координат: Метод спутниковых геодезических измерений (определений)</b>		
<b>Система координат: МСК - 11, зона 4</b>		
<b>Средняя квадратичная погрешность определения координат характерных точек контура (Mt) = 0,10 м</b>		
Обозначение характерных точек границ	Координаты, м	
	X	Y
1	2	3
1	627284.19	4439958.51
2	627284.28	4439969.51
3	627274.69	4439969.59
4	627224.69	4439970.49
5	627193.54	4439980.58
6	627162.01	4439990.85
7	627123.08	4440003.54
8	627119.67	4439993.08
9	627158.60	4439980.39
10	627190.14	4439970.12
11	627222.86	4439959.52
12	627274.54	4439958.59
1	627284.19	4439958.51
13	627270.91	4440006.71
14	627269.76	4440017.65
15	627242.36	4440014.77
16	627199.31	4440027.02
17	627156.06	4440039.62
18	627119.89	4440050.31
19	627116.78	4440039.76
20	627152.97	4440029.06
21	627196.26	4440016.45
22	627241.39	4440003.61
13	627270.91	4440006.71